

RayTalk RT-Link54g

Kit Outdoor Punto-Punto Wi-Fi Standard 54/108Mbps

Soluzione all-in-one per collegamenti Punto-Punto Wi-Fi long Range



Caratteristiche Principali

- › Kit composto da: 1 RB-170M + 1 RB-170
- › Wi-Fi Standard IEEE802.11bg
- › Bitrate 54/108Mbps
- › Antenna Direttiva a Pannello 9dBi (H 40°, V 30°) integrata
- › Potenza Regolabile fino a 25dBm*
- › Modalità: Punto-Punto con Private Tunnel (Transparent Bridge)
- › Possibile Punto-Multipunto aggiungendo RB-170 con Private Tunnel
- › Sicurezza WPA2 / WPA / IEEE802.1x / IEEE802.11i
- › ApparatI forniti in confezione completa con guida rapida
- › Elettronica industriale con elevata resistenza alle alte e basse temperature (-20°C - +70°C)
- › Robusto Housing Plastico Outdoor nativo IP67
- › Alimentazione PoE (Power over Ethernet) IEEE802.3af compliant

*Per rispettare i limiti massimi di potenza EIRP previsti dalle normative (20 dBm @ WiFi) occorre settare i livelli di potenza come indicato dalla documentazione e dalla certificazione allegata al prodotto

Il RayTalk **RT-Link54g** è una versatile soluzione all-in-one per collegamenti Punto-Punto Wi-Fi long Range nativa Outdoor. Il Kit è un bundle che si compone di 1 RB-170M + 1 RB-170, entrambi in confezione completa (vedere la documentazione specifica dei singoli prodotti).

Il Modulo Radio ad alte prestazioni degli apparati che compongono il kit RT-Link54g opera a 2.4GHz in standard Wi-Fi IEEE802.11bg, con bitrate fino a 108Mbps.

La potenza degli apparati che compongono il Kit è regolabile via software fino ad un massimo di 25dBm. Per rispettare i limiti massimi di potenza EIRP previsti dalle normative (20 dBm @ WiFi) occorre settare i livelli di potenza come indicato dalla documentazione e dalla certificazione allegata al prodotto.

Modalità operativa

Il Kit RT-Link54g è composto da due apparati per operare in Punto-Punto:

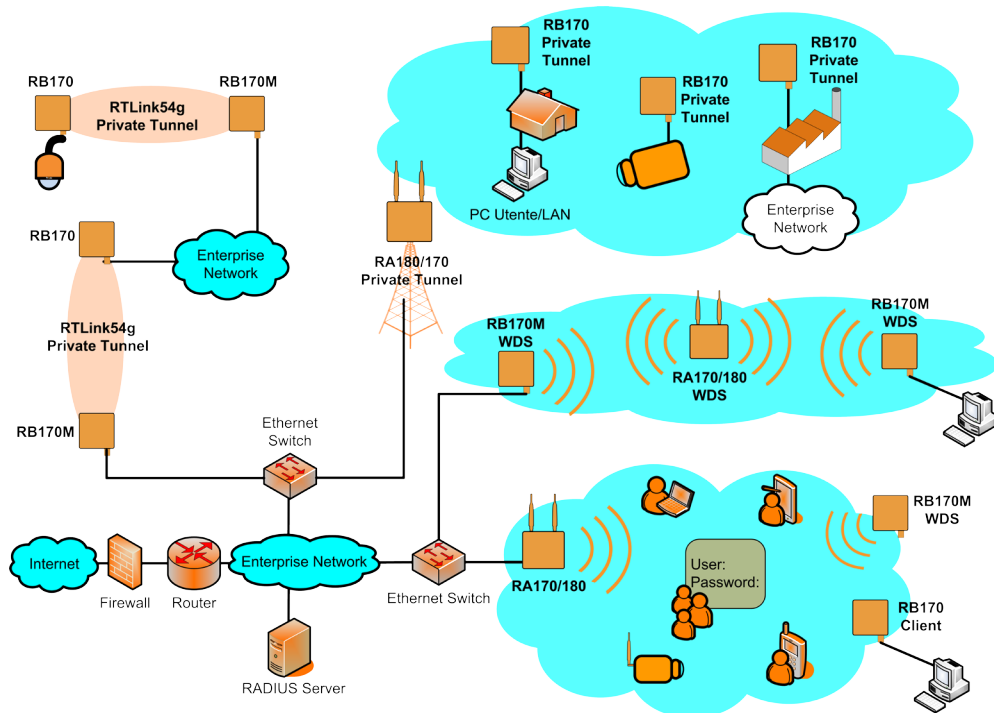
Punto-Punto: 1 RB-170M + 1 RB-170 entrambi con Private Tunnel attivato

E' possibile espandere il sistema a Punto-Multipunto acquistando ulteriori Client Bridge RB-170:

Punto-Multipunto: si aggiungono RB-170 con Private Tunnel attivato

Private Tunnel (RayTalk Transparent Bridge)

Grazie alla funzionalità di Private Tunnel si abilitano collegamenti in modalità Transparent Bridge: una modalità proprietaria RayTalk di bridging trasparente che è in grado di gestire direttamente e dinamicamente le tabelle di instradamento e di isolare il traffico tra i vari segmenti di rete. Il RayTalk Transparent Bridge viene gestito da RA-170, RA-180 e RB-170M in collegamento con il Client Bridge/CPE RB-170.



Schema applicativo modelli RB-170, RB-170M, RA-170 e RA-180

RayTalk RT-Link54g

Kit Outdoor Punto-Punto Wi-Fi Standard 54/108Mbps

Soluzione all-in-one per collegamenti Punto-Punto Wi-Fi long Range



Sicurezza

Il Kit RT-Link54g implementa una serie di specifiche per la sicurezza basate sui protocolli standard più diffusi:

- Standard WEP da 64 a 128 Bit
- Standard IEEE802.11i, Autenticazione RADIUS IEEE802.1x
- Standard WPA, WPA2, WPA-PSK, WPA-TKIP
- Private Tunnel

RayTalk Outdoor Certified

Il robusto housing industriale plastico degli apparati che compongono il Kit RT-Link54g è certificato Outdoor IP67.

Grazie all'elettronica industriale gli apparati possono operare in un range di temperatura variabile da -20° a +70°C.

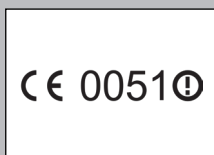
Il Kit RT-Link54g è adatto ad installazioni a palo, traliccio, su tetti di edifici, in ambienti industriali Outdoor ed Indoor in genere oltre che in condizioni climatiche e metereologiche estreme. In dotazione vengono fornite staffe di montaggio con snodo orientabile e tutto il necessario per la messa in operatività.

Gli apparati supportano l'alimentazione tramite PoE (Power over Ethernet) IEEE802.3af standard. In dotazione ogni apparato viene fornito con un Power injector PoE che ne permette l'immediato utilizzo collegandolo ad un PC o alla LAN con un cavo Ethernet CAT5 (non fornito).

Applicazioni

Le principali applicazioni in cui il Kit RT-Link54g trova impiego sono:

- Collegamenti Punto-Punto Wi-Fi Long Range
- Espandibile a Punto-Multipunto associando al Master RB-170M altri Client Bridge RB-170 con Private Tunnel attivato
- Collegamenti LAN to LAN, LAN to Multi LAN trasparenti
- Ponti radio per Videosorveglianza cittadina
- Distribuzione di connettività broadband in contesti di Digital Divide



Doc. Version 2.4. N° 070719IT

Per maggiori informazioni visita www.raytalk.com

RayTalk Industries S.r.l. Via Nicolino di Galasso, 19 47899 - Z.I. Galazzano - Serravalle - Repubblica di San Marino (RSM)

Copyright © RayTalk Industries. Tutti i diritti riservati. Ogni oggetto o processo descritto in questo documento è di proprietà di RayTalk Industries tranne quanto discusso ma espressamente riferito a terzi. Nessuna parte di questo documento o di quanto in esso descritto può essere riprodotto, utilizzato, ingegnerizzato, trasmesso o messo a disposizione di chiunque mediante qualsiasi forma, o mediante ogni mezzo o supporto senza il permesso scritto degli autori e della RayTalk Industries. Tutte le specifiche sono soggette a modifiche senza preavviso. Ogni abuso sarà perseguito a norma delle leggi vigenti. Tutte le specifiche possono essere variate senza alcuna notifica.

